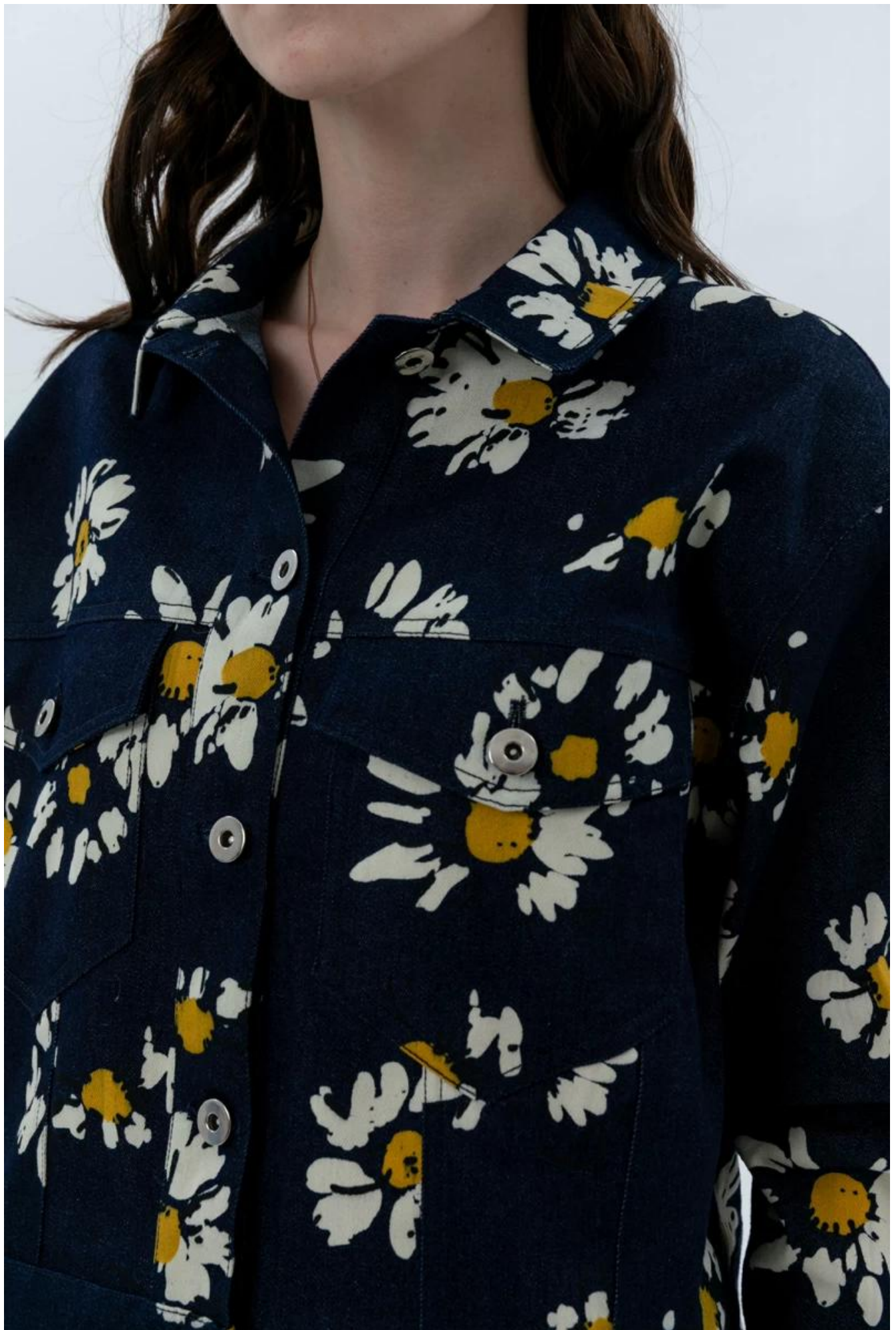


□□ □□ □□

□□ □□	□□□□ □□ □□ □□ □□
□□ □□	AGWX-J20029 □□ + AGWX-P20012 □□□
□□	□□
MOQ	300PCS
□□ □□	75 %□ 25 % □□ □□□
□□□	□□□
□□	AQL 2.5 □□
□□	BSCI, SEDEX, BV, ISO9001
□□ □□	L / C, T / T, □□□, □□□ □□□, □
□□ □□	□□□□□ 5-10 □, □□ □□□□□ 45-60 □
□□□	1. □□ □□ □□ 2. □□□ □□□ □□□□ □□ □ □□□ □□□□□□□□ □□ & □□□□□□ 3.Strong □□
□□ □ □□	1. □□ □□ □□ : □□□ □□ □□ □□ 2. □□ □□ : □□ □□ □□ □□ □□ / □□□□□ : □□□ / DHL / TNT, □

[□ □□ □□ □□□ □□□□□□□](#)













□□ □□



(1) 本公司承接各類服裝加工，承接各類服裝加工，承接各類服裝加工，承接各類服裝加工，承接各類服裝加工 ODM 及 OEM 服務，承接各類服裝加工。

(2) 本公司承接各類服裝加工，承接各類服裝加工，承接各類服裝加工，承接各類服裝加工，承接各類服裝加工。

(3) 本公司承接各類服裝加工，承接各類服裝加工，承接各類服裝加工，承接各類服裝加工，承接各類服裝加工。本公司承接各類服裝加工，承接各類服裝加工，承接各類服裝加工，承接各類服裝加工，承接各類服裝加工。本公司承接各類服裝加工，承接各類服裝加工，承接各類服裝加工，承接各類服裝加工，承接各類服裝加工。