







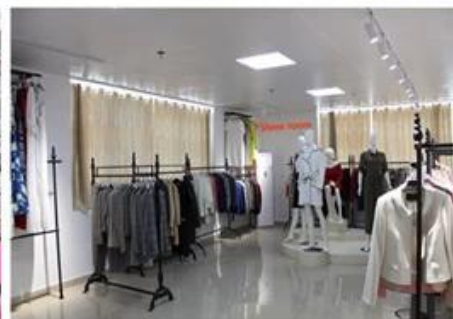








□□□□



1. 工厂概况

湖北惠德服饰有限公司，成立于2008年，是一家专业从事服装生产、加工、贸易的企业。工厂占地面积约100亩，拥有现代化的生产设备和技术，具备强大的生产能力。工厂主要承接ODM、OEM订单。

2. 工厂优势

工厂拥有完善的质量管理体系，严格执行ISO9001标准，确保产品质量。工厂设备先进，技术精湛，交货及时，服务周到。工厂拥有专业的研发团队，能够快速响应客户需求，提供个性化的定制服务。

3. 工厂认证

工厂通过了ISO9001、BSCI、SEDEX、AQL 2.5等国际认证，产品质量得到了广泛认可。工厂拥有完善的质量控制体系，确保每一件产品都符合客户要求。